

## 鹿革に漆のいんでん。 磨き抜かれた熟練の技。

「いんでん」は体になじみ、強度もそなわっているため、武具の一部としても盛んに使われていたようです。戦国時代には、古来のふすべ技法や更紗技法を駆使した鎧や兜が、多くの武将たちの勇姿をあでやかに飾りました。色彩と華やかな文様は、ステータスシンボルとして広く人々の心を魅了してきました。これらの貴重な「いんでん」加工についてご説明いたします。

### 漆付け技法

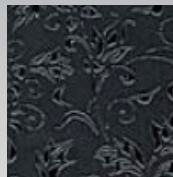
鹿革の上に型紙（手彫り抜きされた和紙）をかさね、その型紙の上からヘラを横にすり込むように移動させます。漆は型紙の抜き柄を通して鹿革に浸透します。これを地下のムロで2日以上ねかせると漆が乾燥し、型くずれせず、カブレない硬質な漆柄が仕上がります。漆の光沢は、漆という素材だけが持つ独特の輝きです。その生命も長い歴史によって証明されています。



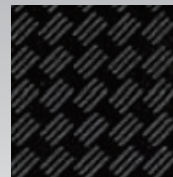
### 6009 ショルダーバッグ

- 27×25.5×4.5cm
- ・内側ポケット1、ファスナーポケット1
- ・外側ポケット1、ファスナーポケット1
- ・口前はファスナー
- ・背胴は一部ナイロン布製
- ・肩紐はナイロン製

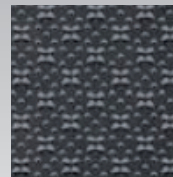
(税抜)48,000円 (税込)52,800円※



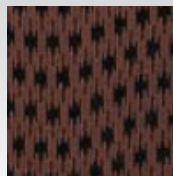
1-041  
花唐草  
(黒×黒)



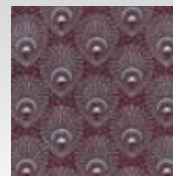
1-143  
変わり網代  
(黒×黒)



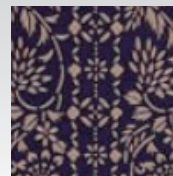
1-162  
花格子  
(黒×黒)



2-141  
うめり  
(茶×黒)



6-173  
孔雀  
(紫×黒)



14-147  
蓮華立型  
(紺×白)

## 庵〈いほり〉®

鹿革のやわらかい感触を、伝統の技が巧に表現しました。小粋な瓢箪を、紺地に白と黒で二度漆付けしています。

### IP-1 小銭入れ

- 6.5×11cm
- ・口前のファスナーは片側が脇の下まで開きます。
- ・内側は中仕切りで2つに分かれています。
- ・中仕切りはポケットになっています。
- ・外側ポケット1

(税抜)6,500円 (税込)7,150円※

### IP-2 免許証入

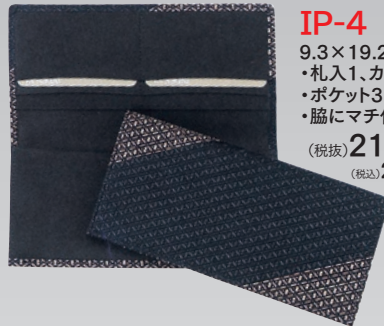
- 8×11cm
- ・内側にクリアポケット1、ポケット2
- ・ファスナーポケット1

(税抜)7,200円 (税込)7,920円※

### IP-3 折財布

- 9.8×11.2cm
- ・札入2、カードポケット4
- ・ポケット2、ホック式小銭入1

(税抜)14,500円 (税込)15,950円※



### IP-4 札入

- 9.3×19.2cm
- ・札入1、カードポケット8
- ・ポケット3
- ・脇にマチ付き

(税抜)21,000円 (税込)23,100円※

### IP-5 合切袋

- 26.5×19×5cm
- ・内側ファスナーポケット1
- ・底マチ付き

(税抜)28,500円 (税込)31,350円※



### IP-6 クラッチバッグ

- 17×23.5×6.5cm
- ・手紐は取り外しが出来ます。
- ・内側ポケット1、ファスナーポケット1
- ・外側ポケット1、ファスナーポケット1
- ・口前はファスナー

(税抜)41,000円 (税込)45,100円※  
2023.9 価格改定  
(税抜)44,000円 (税込)48,400円※



### IP-7 ショルダーバッグ

- 23×16.5×4.5cm
- ・内側ポケット1、ファスナーポケット1、ペン差し2
- ・かぶせはマグネット止め
- ・肩紐は取り外しが出来ます。

(税抜)43,000円 (税込)47,300円※  
2023.9 価格改定  
(税抜)48,000円 (税込)52,800円※



### IP-8 キーケース

- 4.5×9.5cm
- ・4連式のキーホルダー付

(税抜)3,500円 (税込)3,950円※  
2023.9 価格改定  
(税抜)4,000円 (税込)4,400円※